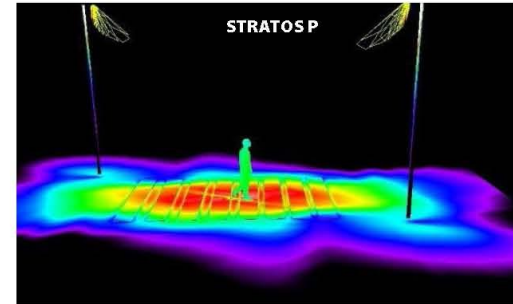
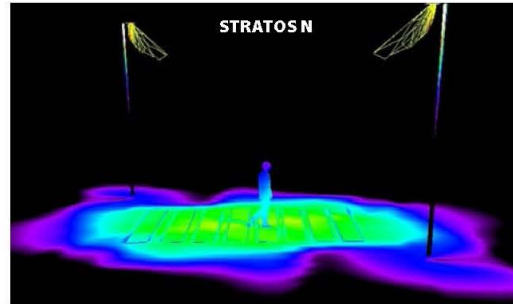




Delta Segnaletica s.r.l.
 60015 Falconara M.ma (An) – Via Marconi, 69
 Tel. 071/913595 – Fax 071/9161017
 Internet: www.deltasegnaletica.it
 Email: info@deltasegnaletica.it



Red	250.00	lx
Orange	200.00	lx
Yellow	150.00	lx
Green	100.00	lx
Cyan	50.00	lx
Blue	25.00	lx
Purple	15.00	lx
Black	10.00	lx



APL - ATTRAVERSAMENTO PEDONALE LUMINOSO PEDESTRIAN CROSSING LIGHTING SYSTEM

Nuovo sistema **APL** per la segnalazione ed illuminazione di attraversamenti pedonali creato per raggiungere massimi livelli di sicurezza per i pedoni utilizzando le più recenti tecnologie. I corpi illuminanti **Stratos N** e **Stratos P** sono stati sviluppati per illuminare gli attraversamenti pedonali creando, con un ottica dedicata, un contrasto positivo tra la persona e l'ambiente circostante, garantendo un elevato **illuminamento verticale**, in conformità alla

norma **EN 13201**. I **retroilluminati** e i **LED BOX** D-Power aiutano gli utenti della strada ad individuare meglio la presenza di un attraversamento pedonale. Un'elevata percentuale di incidenti che coinvolgono i pedoni si verifica durante le ore notturne, diventa quindi fondamentale **segnalare ed illuminare** correttamente gli attraversamenti pedonali in modo da incoraggiare le persone ad utilizzarli.

*New **APL** pedestrian crossing lighting and signalling system, created to achieve the maximum safety for pedestrians using the latest technology. The LED luminaires **Stratos N** and **Stratos P** are developed to illuminate the pedestrian crossing creating, with a focused light beam, a positive contrast between the person and the surrounding environment.*

*The D-Power **LED Backlit Signs and LED BOX** help to inform the road users of the presence of a pedestrian crossing. A high percentage of fatal accidents on pedestrian crossing occur during the night hours. It is therefore essential to signal and illuminate the pedestrian crossing to encourage people to use it. All our optics are in compliance with **E_v** highest classes of **EN13201**.*





Delta Segnaletica s.r.l.
 60015 Falconara M.ma (An) – Via Marconi, 69
 Tel. 071/913595 – Fax 071/9161017
 Internet: www.deltasegnaletica.it
 Email: info@deltasegnaletica.it

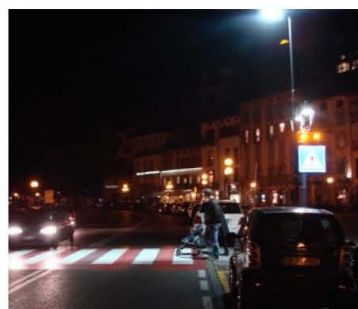


STRATOS P → APL

STRATOS N → APL

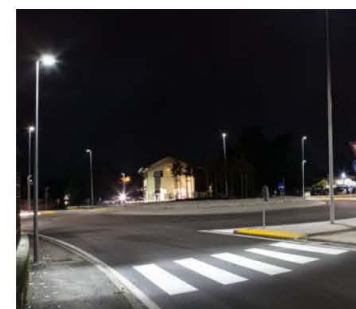
Corpi illuminanti a LED Stratos P e Stratos N con ottica dedicata a doppia asimmetria che permette di raggiungere un elevato livello di illuminamento verticale come richiesto dalla norme UNI EN12301.

La serie Stratos è stata creata per garantire un'adeguata illuminazione del pedone, delle zone di attesa e dell'attraversamento pedonale.



LED luminaires Stratos P and Stratos N with asymmetrical optics for pedestrian crossings that guarantees an high level of vertical illumination as required by the EN standards.

The Stratos series provide an appropriate illumination of the pedestrian, of the waiting area and of the whole pedestrian crossing.



Conformità Compliance	UNI EN13201	Certificazione Certified	
Ottica LED LED optics	Asimmetrica Sx - Dx Specifica per attraversamenti pedonali Asymmetric L - R Specific for pedestrian crossing		
Tensione ingresso Input voltage	230 VAC	12 VDC optional	
Consumo Power consumption	105 W		
Materiale Material	Alluminio pressofuso SUPERCAS[®] Die-cast aluminum SUPERCAS[®]		
Attacco palo Mounting	Ø60		
Dimensioni Dimensions	730 x 360 x 125 mm		

Conformità Compliance	UNI EN13201	Certificazione Certified	
Ottica LED LED optics	Asimmetrica Sx - Dx Specifica per attraversamenti pedonali Asymmetric L - R Specific for pedestrian crossing		
Tensione ingresso Input voltage	230 VAC	12 VDC optional	
Consumo Power consumption	55 W		
Materiale Material	Alluminio pressofuso SUPERCAS[®] Die-cast aluminum SUPERCAS[®]		
Attacco palo Mounting	Ø60		
Dimensioni Dimensions	528 x 300 x 53 mm		



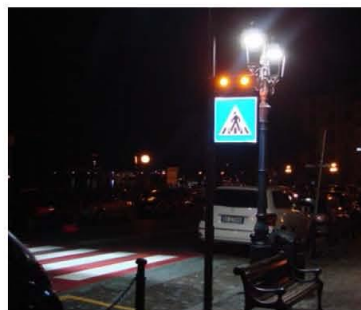
Delta Segnaletica s.r.l.
 60015 Falconara M.ma (An) – Via Marconi, 69
 Tel. 071/913595 – Fax 071/9161017
 Internet: www.deltasegnaletica.it
 Email: info@deltasegnaletica.it



RETROILLUMINATI A LED → APL LED BACKLIT SIGNS → APL

Il retroilluminato a LED a bandiera bifacciale Dpower aiuta gli automobilisti ad individuare più facilmente la presenza di un passaggio pedonale grazie all'elevata luminosità e alla sua perfetta uniformità.

The D-Power LED Sign 60x60 Flag Mounting ensure an high backlit uniformity with a low power consumption and maintenance, making it easier for the drivers to identify the pedestrian crossing.



Il retroilluminato a LED 90x90 Dpower può essere fornito con o senza barra di illuminazione a LED Trilogy N. Elevata luminosità e perfetta uniformità.

The Dpower LED backlit signs is available with or without the Trilogy N LED lightbar. High backlit uniformity with a low power consumption and maintenance.



Conformità Compliance	UNI EN12899	
Colore LED LED colour	○	Bifacciale Double side
Tensione ingresso Input voltage	230 VAC	12 VDC optional
Area illuminata Lighted area	60 x 60 cm	
Consumo Power consumption	38W	
Attacco palo Mounting	Ø60 - Ø90 mm	
Dimensioni Dimensions	645 x 735 x 68 mm (senza staffa - w/o bracket)	

Conformità Compliance	UNI EN12899	
Colore LED LED colour	○	Bifacciale Double side
Tensione ingresso Input voltage	230 VAC	12 VDC optional
Area illuminata Lighted area	90 x 90 cm	
Consumo Power consumption	53W	
Attacco palo Mounting	Sistema basculante Tilting system	
Dimensioni Dimensions	1000 x 1000 x 62 mm (senza staffa - w/o bracket)	



Delta Segnaletica s.r.l.
 60015 Falconara M.ma (An) – Via Marconi, 69
 Tel. 071/913595 – Fax 071/9161017
 Internet: www.deltasegnaletica.it
 Email: info@deltasegnaletica.it



TRILOGY N → APL

MAYA 3

Barra luminosa a LED specifica per passaggi pedonali, può essere utilizzata anche per illuminazione industriale e di esterni.

LED lightbar typically used as a light beam for pedestrian crossing, it can be also used for outdoor and industrial lighting.



Progettato per la sicurezza degli attraversamenti pedonali, Maya può essere utilizzato anche per illuminazione di esterni.

Designed for improving pedestrian crossings safety, Maya can be also used for outdoor lighting.



Conformità Compliance	UNI EN13201	
Ottica LED LED optics	Simmetrica - Specifica per attraversamenti pedonali <i>Symmetric</i> - Specific for pedestrian crossing	
Tensione ingresso Input voltage	230 VAC	12 VDC optional
Consumo Power consumption	55 W	
Materiale Material	Alluminio <i>Aluminum</i>	Staffa regolabile inclusa <i>Adjustable bracket included</i>
Dimensioni Dimensions	80 x 91 x 1000 mm (senza staffa - w/o bracket)	

Conformità Compliance	UNI EN13201	
Ottica LED LED optics	Simmetrica - Specifica per attraversamenti pedonali <i>Symmetric</i> - Specific for pedestrian crossing	
Tensione ingresso Input voltage	230 VAC	12 VDC optional
Consumo Power consumption	85 W	
Materiale Material	Alluminio pressofuso <i>Die-cast aluminum</i>	
Dimensioni Dimensions	340 x 380 x 120 mm (senza staffa - w/o bracket)	